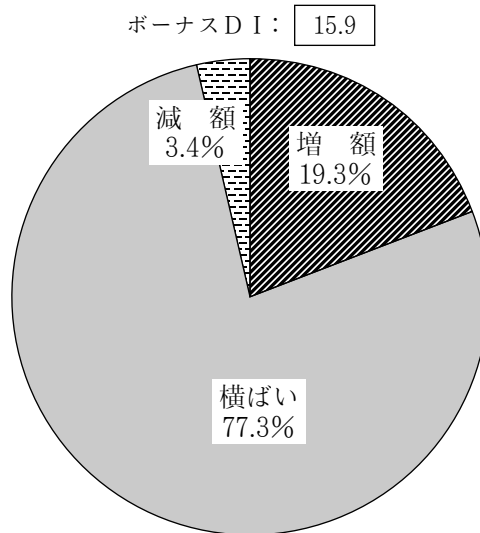


調査レポート

2024年夏季 県内民間ボーナス支給見通し — ボーナスDIは5期連続のプラス —

夏季民間ボーナス支給見通し（全産業）



「第96回県内企業経営動向調査」から

当行の第96回県内企業経営動向調査（4月上旬実施、回答企業295社）によると、今夏のボーナス支給予定額は、昨夏の支給額に対して「増額」回答先割合が19.3%（昨夏調査18.6%）、「横ばい」回答先割合が77.3%（同75.5%）、「減額」回答先割合が3.4%（同5.9%）となった。

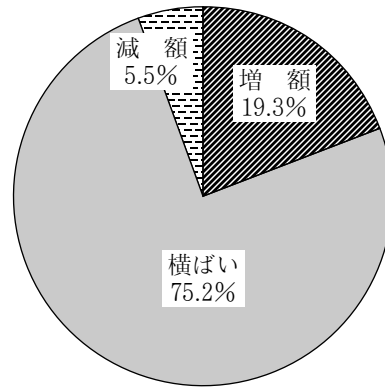
この結果、夏季のボーナスDI（「増額」回答先割合－「減額」回答先割合）は、15.9と昨夏（12.7）と比べて3.2ポイント上昇し、5期連続のプラス（「増額」超）となった。

今回実施した県内企業経営動向調査によると、2023年度下期の県内企業の景況感は、経済社会活動の正常化に伴い非製造業で改善の動きがみられた一方、海外経済の減速等に伴う在庫調整の長期化や、エネルギー価格・原材料価格の高騰等を背景に、製造業は悪化の傾向が続いた。

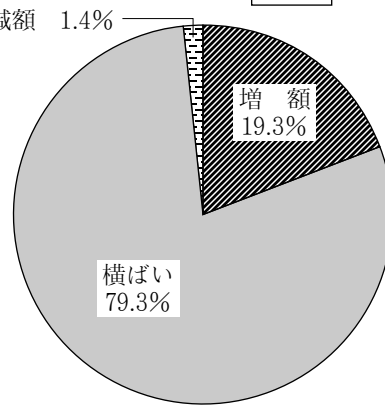
一方、2024年度上期の見通しは、生産、売上、収益の各項目で製造業、非製造業ともに改善を見込んでおり、業況も好転する見通しにある。

夏季民間ボーナス支給見通し

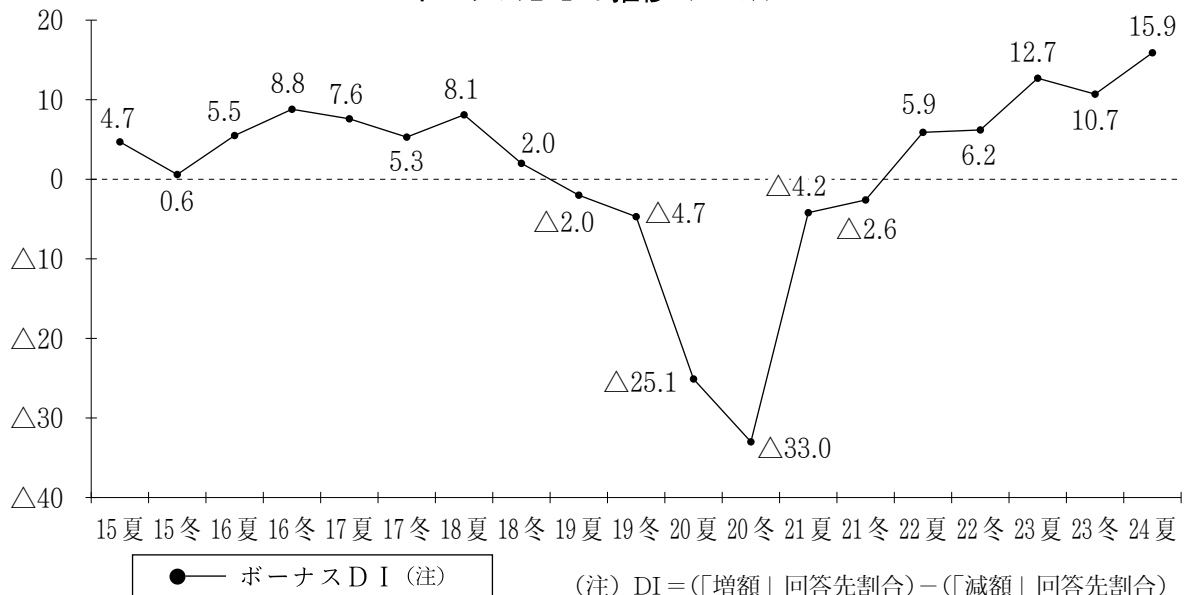
（製造業） ボーナスDI： 13.8



（非製造業） ボーナスDI： 17.9



ボーナスDIの推移（全産業）



同調査により雇用面をみると、雇用の充足度を示す雇用DIが7期連続の「不足」超となっている。また、経営上の問題点で「従業員の高齢化」、「人材・技術不足」、「労働力不足」が引き続き上位を占めるなど、人材不足の深刻さが窺われる結果となった。

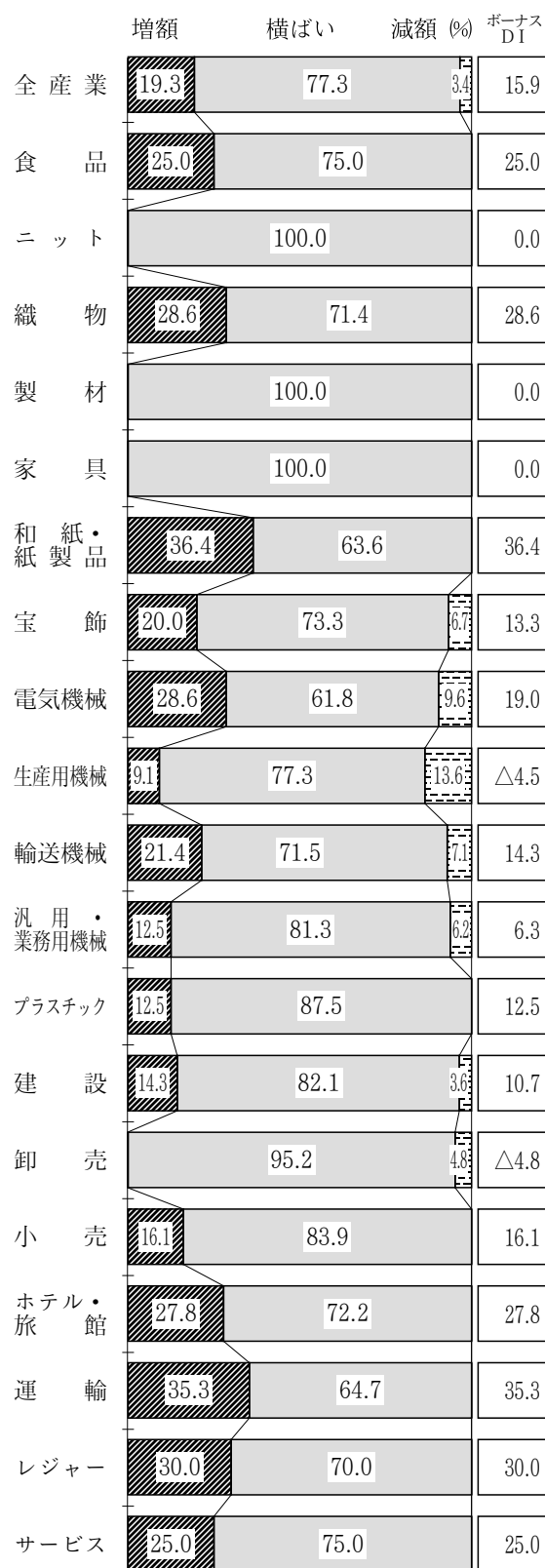
このようななか、人材確保・維持に向けた待遇改善の必要性や、長引く物価高のもと家計の負担が増している従業員の生活支援などの観点から、賃上げの動きが中堅・中小企業にも広がっている。

こうした雇用情勢の逼迫、社会全体の賃上げムードの高まりがボーナス支給姿勢に反映され、今回調査のボーナスDIの上昇をもたらしたと考えられる。

業種別にみると、製造業は、「増額」回答先割合が19.3%（昨夏14.4%）、「減額」回答先割合が5.5%（同10.6%）となった。この結果、ボーナスDIは13.8と、昨夏（3.8）と比べて10.0ポイント上昇し、引き続き「増額」超となった。このうち機械関連では、生産用機械が「減額」超となった一方、電気、輸送、汎用・業務用の各機械は「増額」超となり、全体でも「増額」超に転じた。一方、機械関連以外では、ニット、製材、家具ですべての先が「横ばい」と回答した以外は、すべての業種で「増額」超となっている。

非製造業は、「増額」回答先割合が19.3%（昨夏23.1%）、「減額」回答先割合が1.4%（同0.7%）となった。この結果、ボーナスDIは17.9と昨夏（22.4）と比べて4.5ポイント低下したものの、引き続き「増額」超となった。卸売が「減額」超となっている以外は、すべての業種が「増額」超となっており、特に、運輸、レジャーでは3割以上の先が「増額」と回答している。

夏季民間ボーナスの業種別支給見通し



経営支援メニュー

お客様の経営パートナーとして、様々な課題解決をサポートします。

ご相談をお受けします

経営課題を整理し、
対応策を検討します

お客様に適した
支援を行います

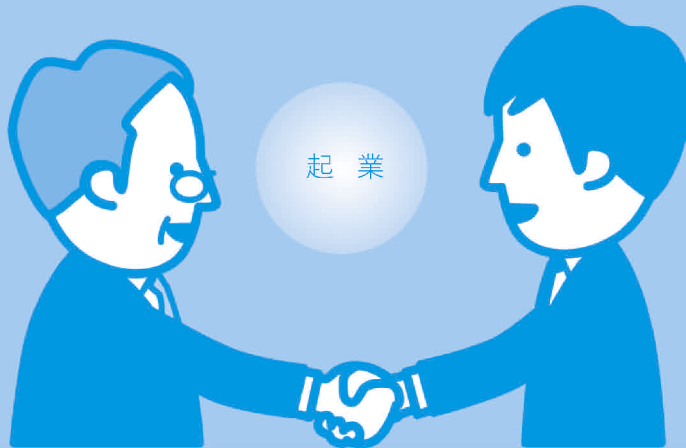
IT化

起業

融資

事業承継

人事労務



起業・創業

創業を予定している方や創業間もない方が抱えるさまざまな問題を解決するサポートを行います。

- 事業計画策定支援
- 補助金活用支援
- 農業参入支援サービス
- 医療・介護開業サポート

事業承継対策は、企業が存続していくうえで避けることのできない経営課題です。課題解決に向け、お客様の状況に応じたきめ細やかなサポートを行います。

- 事業承継対策(親族内での株式移転等)のスキーム策定支援
- MBO(従業員等への株式譲渡)支援
- M&A(第三者への株式譲渡)支援

事業承継

成長

ビジネスマッチングや海外進出支援など、更なる経営の安定や企業成長に向けたサポートを行います。

- 業務アドバイザー派遣
- ビジネスマッチング・販路開拓支援
- 海外進出支援
- 産学官金の連携による支援

外部機関などとの連携により、質の高いサービスを提供します。

- 中小企業診断士による経営診断
- 事務効率化支援
- 省エネ対策等によるコスト削減支援

経営改善

課題解決のサポート

- STEP 1 ご相談をお受けします。
- STEP 2 経営課題を整理し、対応策を検討します。
- STEP 3 お客様に適した支援を行います。



お問い合わせは、山梨中央銀行の各本支店へお気軽にどうぞ

ふれあい、さわやか

山梨中央銀行