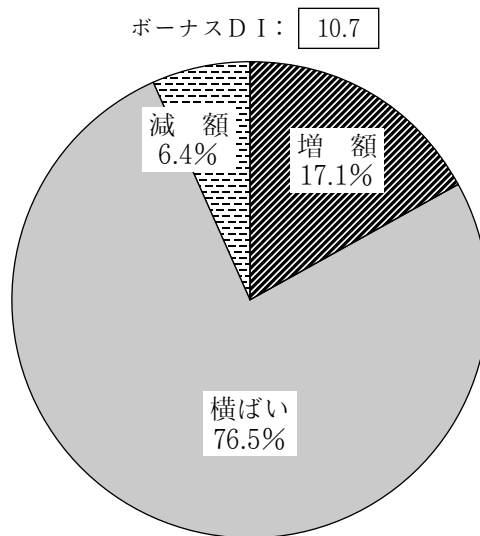


2023. **12**
No. **224**

調査レポート

2023年冬季 県内民間ボーナス支給見通し － ボーナスD I は4期連続のプラス －

冬季民間ボーナス支給見通し（全産業）



「第95回県内企業経営動向調査」から

当行の第95回県内企業経営動向調査（10月上旬実施、回答企業305社）によると、今冬のボーナス支給予定額は、昨冬の支給額に対して「増額」回答先割合が17.1%（昨冬調査11.8%）、「横ばい」回答先割合が76.5%（同82.6%）、「減額」回答先割合が6.4%（同5.6%）となった。

この結果、冬季のボーナスDI（「増額」回答先割合－「減額」回答先割合）は、10.7と昨冬（6.2）と比べて4.5ポイント上昇し、4期連続のプラス（「増額」超）となった。

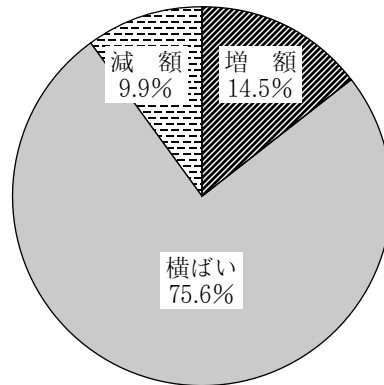
今回実施した県内企業経営動向調査によると、2023年度上期の県内企業の景況感は、新型コロナウイルス感染症の影響緩和に伴い、地場産業や観光産業で改善の動きがみられたものの、半導体関連の在庫調整長期化や海外経済の減速等を背景に、主力産業である機械工業で悪化の傾向が強まった。

一方、2023年度下期の見通しは、生産、売上、収益の各項目で製造業、非製造業ともに改善を見込んでおり、業況も好転する見通しにある。

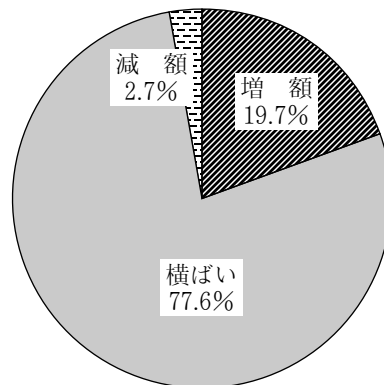
同調査による雇用の充足度は6期連続の「不足」超で、今後の対策でも「正社員の採用」と

冬季民間ボーナス支給見通し

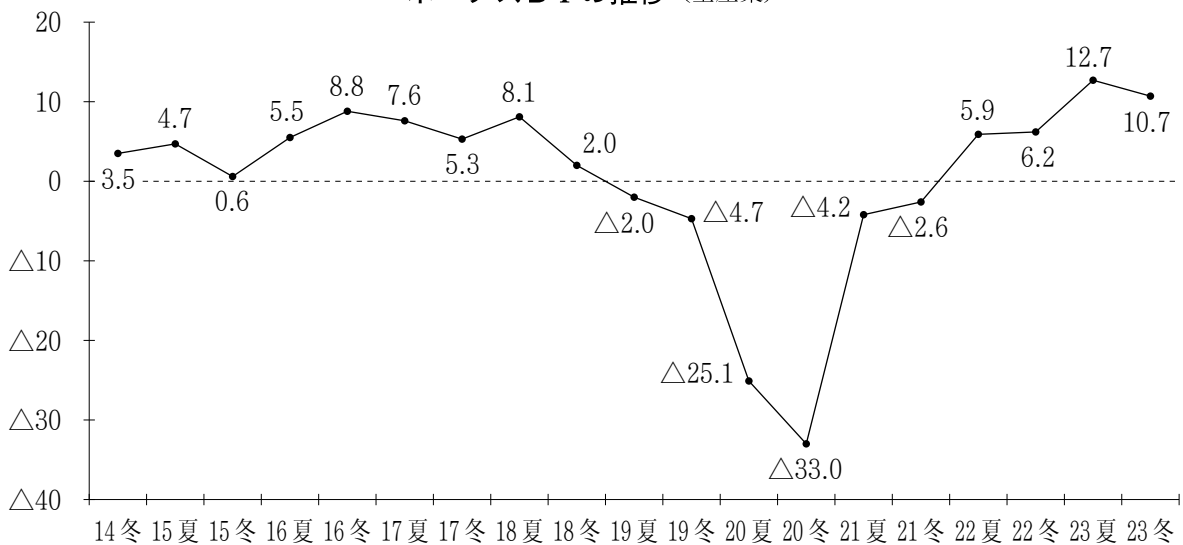
（製造業） ボーナスDI： 4.6



（非製造業） ボーナスDI： 17.0



ボーナスDIの推移（全産業）



●— ボーナスDI（注）

（注）DI =（「増額」回答先割合）－（「減額」回答先割合）

回答した先が半数近くを占めた。県内企業の人手不足感が強まるなか、引き続き正規雇用で人材確保を図ろうとする動きがみられる。また、経営上の問題点をみても、「労働力不足」、「従業員の高齢化」、「人材・技術不足」が上位を占めており、人手不足への対応に苦慮している状況が窺われる。

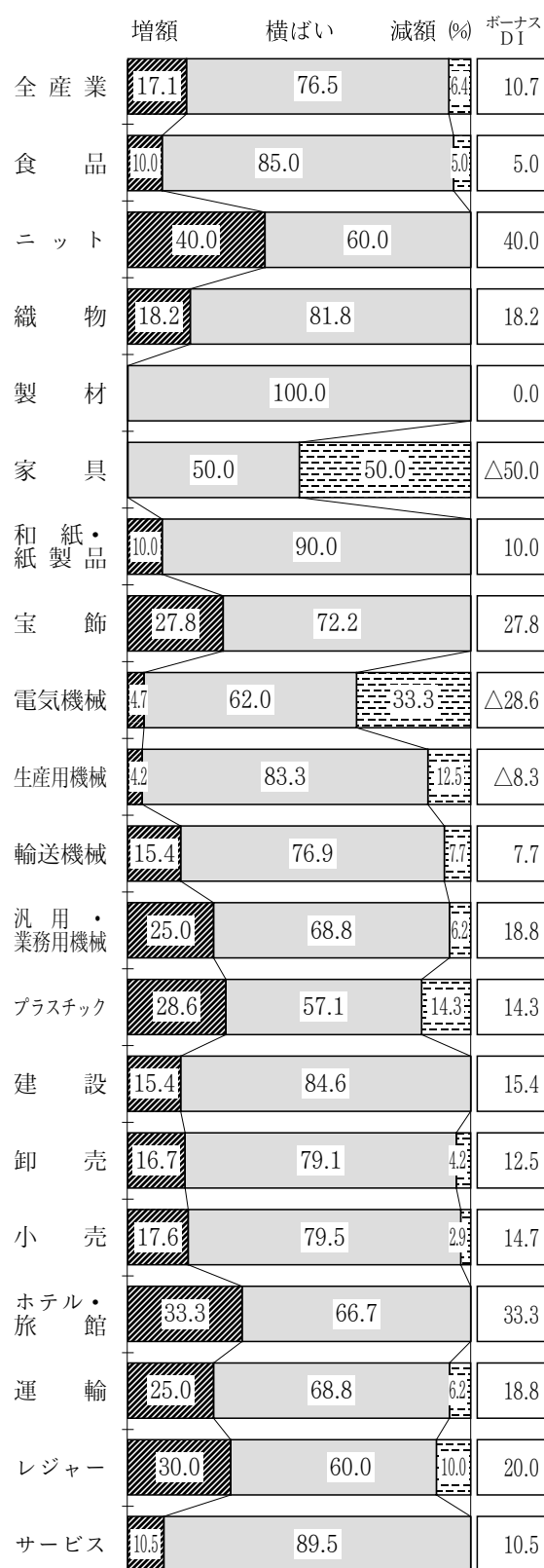
このようななか、政府の賃上げ要請もあり、国内大手企業を中心にベースアップが進んだほか、長引く物価高で負担が増している従業員の生活支援やモチベーション向上を目的に、中堅・中小企業にも賃上げムードが広がっている。

以上のような状況が、県内企業におけるボーナス支給姿勢に反映され、今回調査のボーナスDIの上昇をもたらしたと考えられる。

業種別にみると、製造業は、「増額」回答先割合が14.5%（昨冬9.9%）、「減額」回答先割合が9.9%（同6.6%）となった。この結果、ボーナスDIは4.6と、昨冬（3.3）と比べて1.3ポイント上昇し、引き続き「増額」超となった。このうち機械関連では、汎用・業務用機械、輸送機械が「増額」超となった一方、電気機械、生産用機械は「減額」超となり、機械全体でも「減額」超が続いた。一方、機械関連以外では、家具が「減額」超、製材ですべての先が「横ばい」と回答した以外は、すべての業種で「増額」超となり、厳しさが続く機械関連とは対照的に、改善傾向が鮮明になっている。

非製造業は、「増額」回答先割合が19.7%（昨冬13.8%）、「減額」回答先割合が2.7%（同4.6%）となった。この結果、ボーナスDIは17.0と昨冬（9.2）と比べて7.8ポイント上昇し、引き続き「増額」超となった。すべての業種が「増額」超となっており、特に、ホテル・旅館、レジャーでは3割以上の先が「増額」と回答している。

冬季民間ボーナスの業種別支給見通し



経営支援メニュー

お客様の経営パートナーとして、様々な課題解決をサポートします。

ご相談をお受けします

経営課題を整理し、
対応策を検討します

お客様に適した
支援を行います

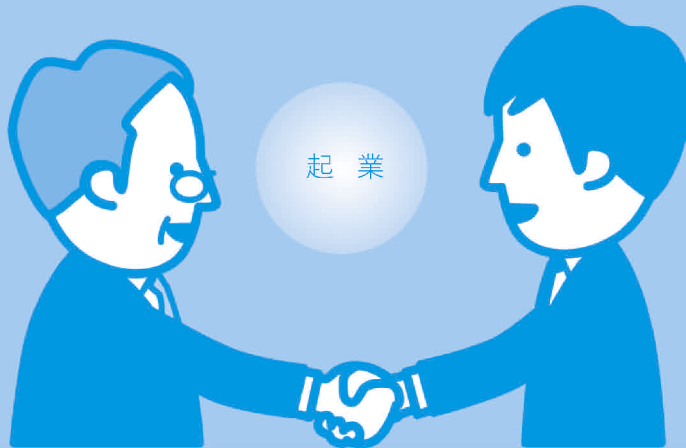
IT化

起業

融資

事業承継

人事労務



起業・創業

創業を予定している方や創業間もない方が抱えるさまざまな問題を解決するサポートを行います。

- 事業計画策定支援
- 補助金活用支援
- 農業参入支援サービス
- 医療・介護開業サポート

事業承継対策は、企業が存続していくうえで避けることのできない経営課題です。課題解決に向け、お客様の状況に応じたきめ細やかなサポートを行います。

- 事業承継対策(親族内での株式移転等)のスキーム策定支援
- MBO(従業員等への株式譲渡)支援
- M&A(第三者への株式譲渡)支援

事業承継

成長

ビジネスマッチングや海外進出支援など、更なる経営の安定や企業成長に向けたサポートを行います。

- 業務アドバイザー派遣
- ビジネスマッチング・販路開拓支援
- 海外進出支援
- 産学官金の連携による支援

外部機関などとの連携により、質の高いサービスを提供します。

- 中小企業診断士による経営診断
- 事務効率化支援
- 省エネ対策等によるコスト削減支援

経営改善

課題解決のサポート

- STEP 1 ご相談をお受けします。
- STEP 2 経営課題を整理し、対応策を検討します。
- STEP 3 お客様に適した支援を行います。



お問い合わせは、山梨中央銀行の各本支店へお気軽にどうぞ

ふれあい、さわやか

山梨中央銀行