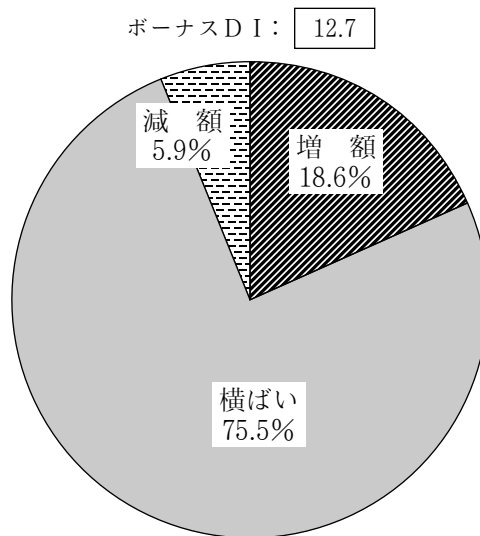


2023. **6**  
No. **221**

# 調査レポート

2023年夏季  
県内民間ボーナス支給見通し  
— ボーナスDIは9年ぶりに二桁のプラスに —

夏季民間ボーナス支給見通し（全産業）



「第94回県内企業経営動向調査」から

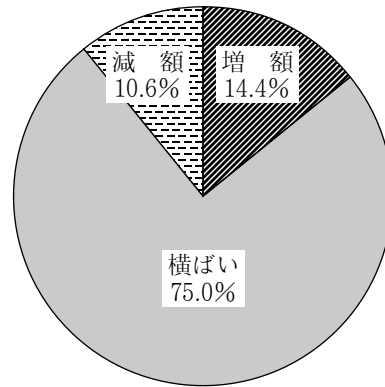
当行の第94回県内企業経営動向調査（4月上旬実施、回答企業312社）によると、今夏のボーナス支給予定額は、昨夏の支給額に対して「増額」回答先割合が18.6%（昨夏調査13.2%）、「横ばい」回答先割合が75.5%（同79.5%）、「減額」回答先割合が5.9%（同7.3%）となった。

この結果、夏季のボーナスDI（「増額」回答先割合－「減額」回答先割合）は、12.7と昨夏（5.9）と比べて6.8ポイント上昇した。なお、ボーナスDIが二桁のプラスとなるのは、2014年夏季以来、9年ぶりである。

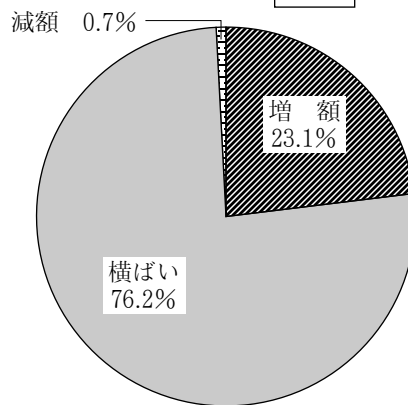
今回実施した県内企業経営動向調査によると、海外経済の減速や半導体などの供給制約、エネルギー価格・原材料価格の高騰等を背景に、県内企業の景況感は悪化した。また、2023年上期についても、業況、売上で改善がみられるものの、仕入価格の上昇が続くなかで、販売単価への十分な転嫁は難しいことから、収益面は悪化する見通しにある。

### 夏季民間ボーナス支給見通し

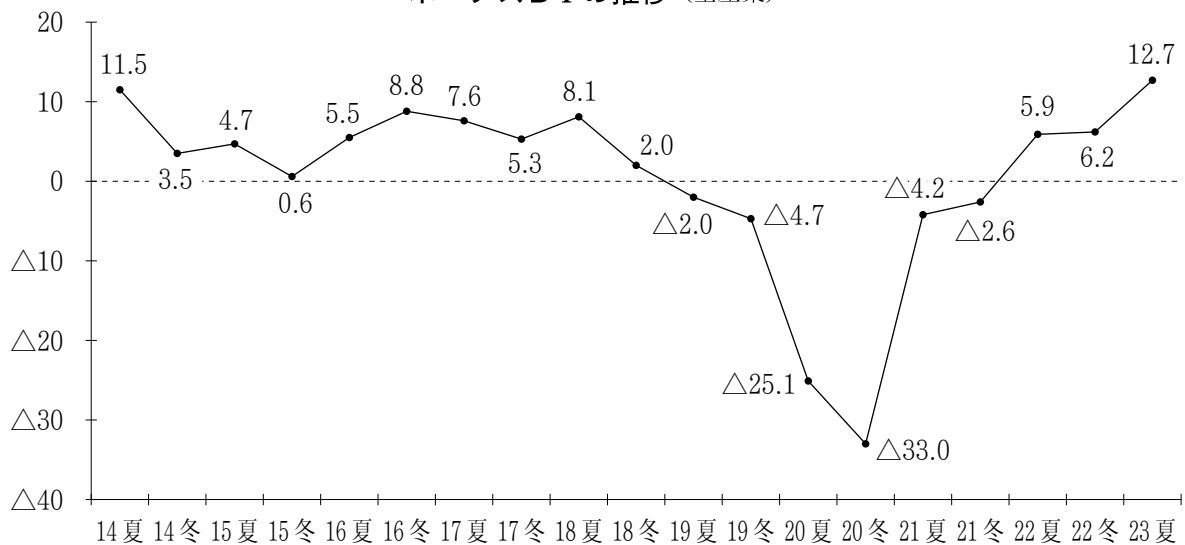
（製造業） ボーナスDI： 3.8



（非製造業） ボーナスDI： 22.4



### ボーナスDIの推移（全産業）



●— ボーナスDI（注）

（注）DI =（「増額」回答先割合）－（「減額」回答先割合）

一方、政府の賃上げ要請もあり、国内大手企業を中心にベースアップの実施がみられるなど、物価高により家計が厳しい状況のなかで、従業員の支援のために企業が労働条件の改善を図る動きが広がっている。

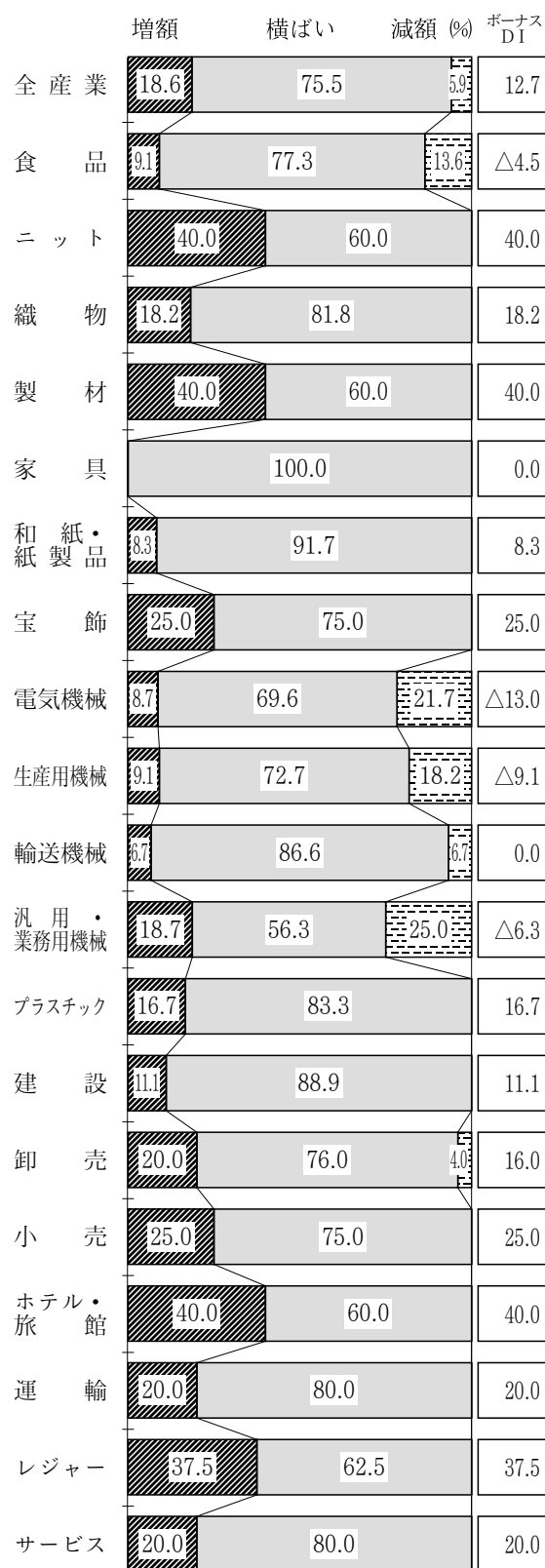
また、雇用情勢をみると、新規求人数が増加傾向を辿り、有効求人倍率も改善している。同調査においても雇用の充足度が5期連続の「不足」超となったほか、経営上の問題点でも「労働力不足」、「人材・技術不足」の比率が高まるなど、労働需給は逼迫している。

このように、企業業績の先行きは不透明感がみられるものの、社会全体における賃上げムードの高まりや雇用面での対応（待遇改善）の必要性が、ボーナス支給見通しに反映されたと考えられる。

業種別にみると、製造業は、「増額」回答先割合が14.4%（昨夏14.2%）、「減額」回答先割合が10.6%（同7.1%）となった。この結果、ボーナスDIは3.8と、昨夏（7.1）と比べて3.3ポイント低下したものの、「増額」超となった。このうち機械関連では、輸送機械で「増額」先と「減額」先が同数となった一方、電気、生産用、汎用・業務用の各機械は「減額」超となり、機械全体でも「減額」超に転じた。一方、機械関連以外では、食品が「減額」超となり、家具ですべての先が「横ばい」と回答した以外は、すべての業種で「増額」超となるなど改善傾向が鮮明になっており、厳しさが窺われる機械関連とは対照的な結果となった。

非製造業は、「増額」回答先割合が23.1%（昨夏12.1%）、「減額」回答先割合が0.7%（同7.4%）となった。この結果、ボーナスDIは22.4と昨夏（4.7）と比べて17.7ポイント上昇し、「増額」超となった。すべての業種が「増額」超となっており、特に、ホテル・旅館で4割、レジャーでも3割以上の先が「増額」と回答している。

### 夏季民間ボーナスの業種別支給見通し



# 経営支援メニュー

お客様の経営パートナーとして、様々な課題解決をサポートします。

ご相談をお受けします

経営課題を整理し、  
対応策を検討します

お客様に適した  
支援を行います

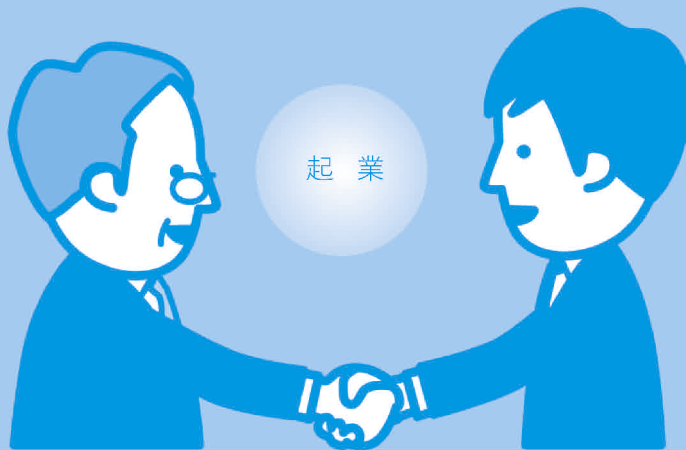
IT化

起業

融資

事業承継

人事労務



## 起業・創業

創業を予定している方や創業間もない方が抱えるさまざまな問題を解決するサポートを行います。

- 事業計画策定支援
- 補助金活用支援
- 農業参入支援サービス
- 医療・介護開業サポート

事業承継対策は、企業が存続していくうえで避けることのできない経営課題です。課題解決に向け、お客様の状況に応じたきめ細やかなサポートを行います。

- 事業承継対策(親族内での株式移転等)のスキーム策定支援
- MBO(従業員等への株式譲渡)支援
- M&A(第三者への株式譲渡)支援

## 事業承継

## 成長

ビジネスマッチングや海外進出支援など、更なる経営の安定や企業成長に向けたサポートを行います。

- 業務アドバイザー派遣
- ビジネスマッチング・販路開拓支援
- 海外進出支援
- 産学官金の連携による支援

外部機関などとの連携により、質の高いサービスを提供します。

- 中小企業診断士による経営診断
- 事務効率化支援
- 省エネ対策等によるコスト削減支援

## 経営改善

### 課題解決のサポート

- STEP 1 ご相談をお受けします。
- STEP 2 経営課題を整理し、対応策を検討します。
- STEP 3 お客様に適した支援を行います。



お問い合わせは、山梨中央銀行の各本支店へお気軽にどうぞ

ふれあい、さわやか

山梨中央銀行